

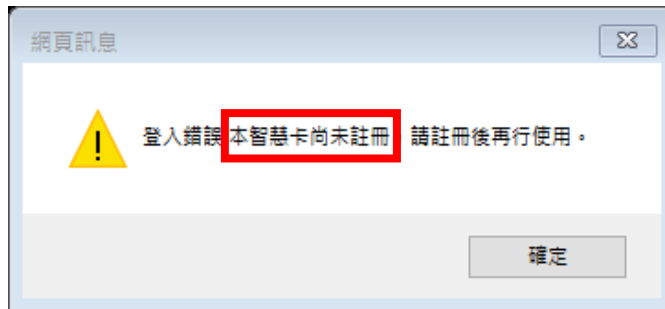
電子公文線上簽核系統

知 識 文 件

NO : KB108001

問題：以智慧卡登入系統或傳送公文，跳出「智慧卡尚未註冊」，該如何排除？

相關畫面：



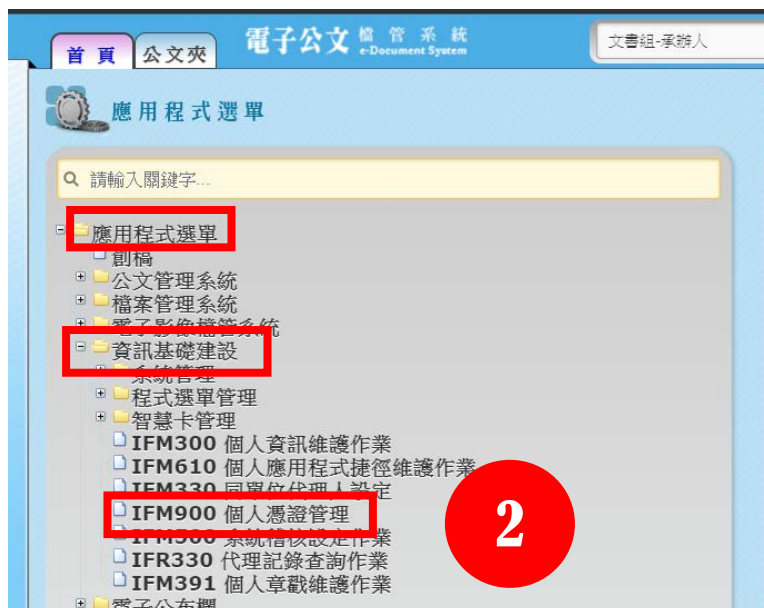
原因：憑證尚未與帳號進行鏈結。

操作步驟：

- 一、先使用帳號密碼（帳號為職員編號，密碼依個人設定，密碼預設為「1234」或與職員編號相同，若皆不是則需申請密碼重設）方式登入公文系統。



- 二、開啟左側【應用程式選單→資訊基礎建設→IFM900 個人憑證管理作業】



電子公文線上簽核系統

知識文件

NO: KB108001

三、若畫面上有舊有的憑證資訊，請先點選『取消鏈結』鍵。(若無則跳過此步驟)



四、將卡片插入讀卡機，稍待約 3 秒鐘（讓電腦讀取憑證資料）後，點選左上角『鏈結』鍵，稍待畫面出現卡片持有人資訊即完成鏈結。



五、請將程式關閉並登出公文系統再重新登入，方能使用憑證進行傳送。