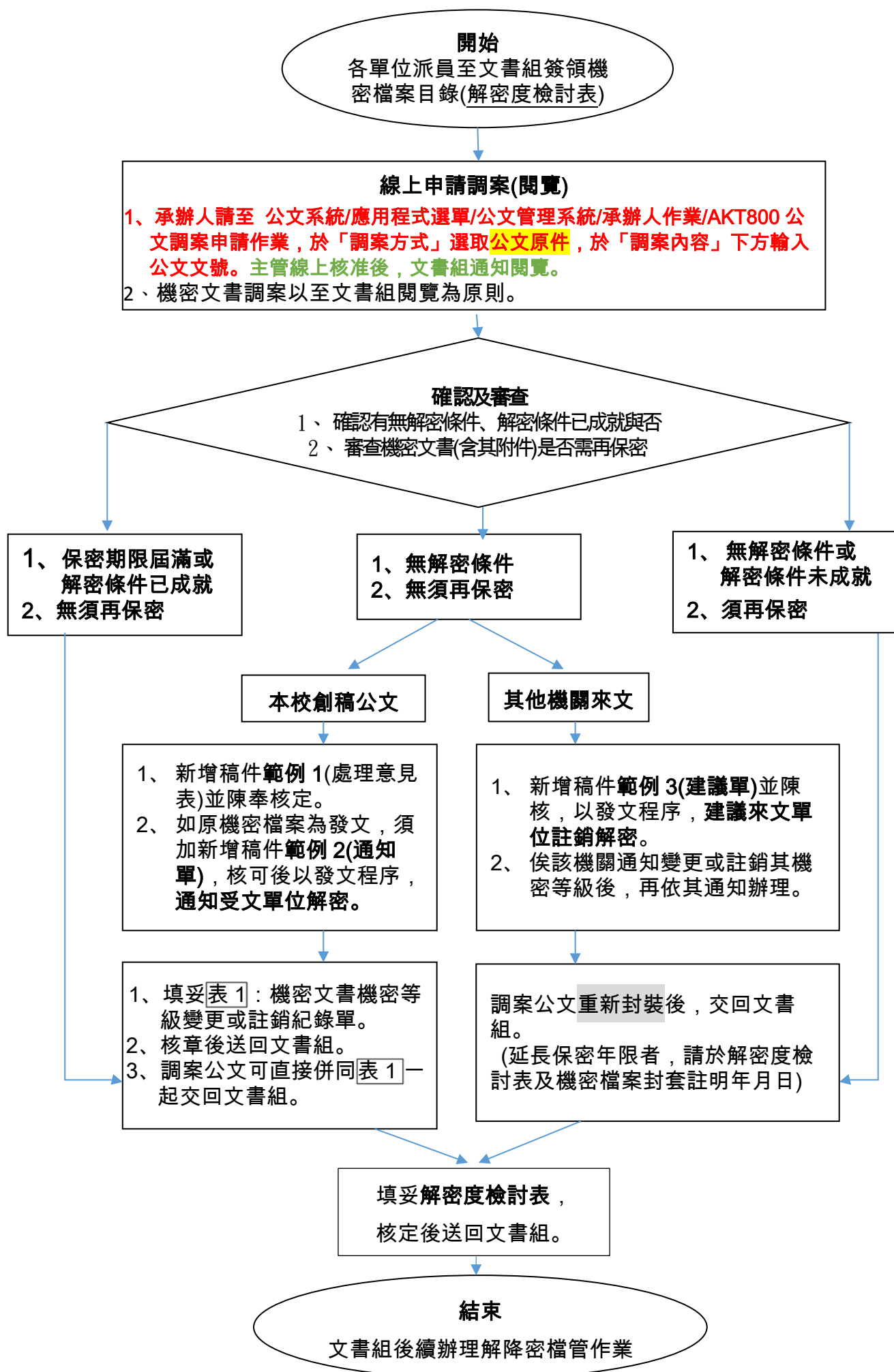


國立中興大學 年度機密等級變更或註銷檢討流程



國立中興大學機密文書機密等級變更或註銷紀錄單 填寫說明

請利用公文系統 AKI800 公文檢索作業查詢公文資料

國立中興大學機密文書機密等級變更或註銷紀錄單			
通知機關 (原機密案件核定機關)	(本校文書組通知辦理檢討時，免填)	發文日期	(本校文書組通知辦理檢討時，免填)
	(本校文書組通知辦理檢討時，免填)	發文字號	(本校文書組通知辦理檢討時，免填)
原機密案件	發文日期	1、 校外來文請填來文的發文日期 2、 本校創簽者，免填 3、 本校發文請填發文日期	
	發文字號	1、 校外來文請填來文的發文字號 2、 本校簽陳請填本校文號。 3、 本校發文請填發文字號	
新等級或註銷	註銷，本件已於 年 月 日 <input type="checkbox"/> 公布 <input type="checkbox"/> 工作完成或會議終了 <input type="checkbox"/> 以處理意見表核准註銷(核可文號：)		
登記人	(職稱)		
	(姓名)	請蓋職名章	
	(日期)	請寫解密日期	

說明：

- 一、機密文書機密等級奉准變更或註銷時先調出原卷核對。
- 二、將原案封面或公文紙上所標機密等級以雙線劃去，檢附已列明資料經登記人簽章之紀錄單。
- 三、原案照變更之等級或非機密文件保管。

國立中興大學機密文書機密等級變更或註銷紀錄單

通 知 機 關 (原機密案件核定機關)		發 文 日 期	
		發 文 字 號	
原 機 密 案 件	發 文 日 期		
	發 文 字 號		
新 等 級 或 註 銷	註銷，本件已於 年 月 日 <input type="checkbox"/> 公布 <input type="checkbox"/> 工作完成或會議終了 <input type="checkbox"/> 以處理意見表核准註銷(核可文號：)		
登 記 人	(職稱) (姓名) (日期)		

說明：

- 一、機密文書機密等級奉准變更或註銷時先調出原卷核對。
- 二、將原案封面或公文紙上所標機密等級以雙線劃去，檢附已列明資料經登記人簽章之紀錄單。
- 三、原案照變更之等級或非機密文件保管。

※本紀錄單之格式檔案可至 [秘書室網頁\流程表單\文書組\檔案管理\機密文書註銷紀錄單](#) 下載

範例 1

請至公文系統\應用程式選單\創稿\線上簽核\新增文稿\機密文書機密等級變更或註銷處理意見表。

檔 號：

保存年限：

裝
訂
線

國立中興大學 機密文書機密等級變更或註銷處理意見表						
檔 號	/////					
原機密案件	日期		文號	字第號	文別	函
案 由						
受 文 機 關						
抄 副 本 機 送 關						
原機密等級 解密條件或 保密期限						
新機密等級 解密條件或 保密期限 或註銷						
變 更 機 密 等 級 理 由						
備 考						
承 辦 單 位				批 示 (校 長 或 其 授 權 人)		

說明：

- 一、已辦之機密文書資料，已失保密時效，或因有關機關之建議，其機密等級應予註銷或變更者，先提出聲量後，填此表陳核。
- 二、國家機密之變更或解密者，依國家機密保護法第10條第1項規定為之。一般公務機密文書，由原核定主管核定之。

範例 2 機密文書機密等級變更或註銷通知單

請至公文系統\應用程式選單\創稿\線上簽核\新增文稿\機密文書機密等級變更或註銷通知單。

檔 號：

保存年限：

國立中興大學 機密文書機密等級變更或註銷通知單 (稿)

地址：40227臺中市南區興大路
145號

承辦人：

(郵遞區號)

(地址)

受文者：如文

發文日期：

發文字號：

速別：普通件

密等及解密條件或保密期限：

附件：

主旨：貴"○"○年○月○日○○字第○○○○○○○號"文別"，
有關"案由"乙案原為密等，請惠予註銷。

正本：

副本：

會辦單位：

第二層決行		
承辦單位	會辦單位	決行

國立中興大學

範例 3 機密文書機密等級變更或註銷建議單

請至公文系統\應用程式選單\創稿\線上簽核\新增文稿\機密文書機密等級變更或註銷建議單。

檔 號：

保存年限：

國立中興大學 機密文書機密等級變更或註銷建議單 (稿)

地址：40227臺中市南區興大路
145號

承辦人：

(郵遞區號)

(地址)

受文者：如文

發文日期：

發文字號：

速別：普通件

密等及解密條件或保密期限：

附件：

主旨：有關貴"○○"○年○月○日○○字第○○○○○○○號"文
別"，因"請說明註銷密等的理由(如工作已完成或已無保
密需要)"，建請惠予註銷其機密等級。

正本：

副本：

會辦單位：

第一層決行		
承辦單位	會辦單位	決行

裝

訂

線